

## La chiropratique ”

Quand un dérangement de l'appareil locomoteur en général, de la colonne vertébrale en particulier, est la cause de douleurs et de troubles fonctionnels, alors le chiropraticien est le premier soignant à consulter. Il diagnostiquera l'affection dont souffre le patient et lui proposera un plan de traitement.

La chiropratique est une approche médicale originale et naturelle qui permet souvent de diminuer le recours aux médicaments et même d'éviter une intervention chirurgicale.

Les prestations du chiropraticien sont prises en charge par l'assurance de base des caisses maladie et des assurances accident sans qu'il soit nécessaire, au préalable, de consulter un autre docteur.



## “ Publications des chiropraticiens suisses: ”

- La chiropratique – une approche médicale naturelle
- La chiropratique et la hernie discale
- La chiropratique et la sciatique
- La chiropratique et le mal de tête
- La chiropratique et les lombalgies
- La chiropratique et le «coup du lapin»
- La chiropratique et les seniors
- La chiropratique et les enfants
- La chiropratique et les douleurs thoraciques
- Chiropratique & Santé – la revue de l'Association Pro Chiropratique, organisation des patients
- Liste et adresses des chiropraticiens suisses
- La chiropratique – Portrait d'une profession

*Demandez un exemplaire à votre chiropraticien ou auprès du secrétariat central de l'Association suisse des chiropraticiens.*



**chiropraticiens**  
les chiropraticiens romands

WWW.CHIROPATICIENS.CH

**ChiroSuisse**

Sulgenauweg 38 - 3007 Berne  
Tél: 031 371 03 01 Fax: 031 372 26 54  
E-mail: mail@chirosuisse.ch - Internet: www.chirosuisse.ch



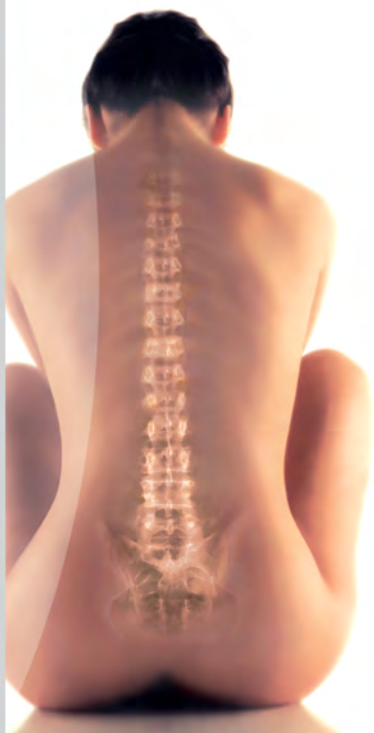
**chiropraticiens**  
docteurs au service de la santé



“ la chiropratique et la sciatique ”

## La sciatique ”

On entend généralement par sciatique les troubles causés par l'irritation d'une des racines du nerf sciatique. Cette irritation est le plus souvent due à une hernie du disque intervertébral qui vient au contact de la racine à sa sortie de la moelle épinière. Un ou plusieurs épisodes lombalgiques peuvent en être des signes avant-coureurs.



## “ Du diagnostic... ”

Un accès direct aux soins

Les douleurs vont de la région lombaire au membre inférieur concerné en suivant un trajet plus ou moins complet. Des signes neurologiques, qui ne sont pas forcément inquiétants, sont associés: troubles sensitifs et moteurs, altération des réflexes. Les mouvements sont limités, une position automatique de protection contre la douleur se met en place, la position antalgique.

La station assise est souvent pénible et la douleur est augmentée par la toux, l'éternuement ou les efforts à la selle.

La radiographie montre souvent des signes parlants au niveau de la lésion et divers examens permettent au chiropraticien de déterminer la sévérité du tableau clinique.

## “ Mieux vaut prévenir ”

Afin de limiter les risques de crise ou de rechute, l'hygiène vertébrale doit être respectée: se baisser, porter et s'asseoir convenablement, faire de l'exercice de façon appropriée et régulière, autant de conseils que le chiropraticien traitant pourra donner au patient.

## “ ... au traitement ”

Une prise en charge du patient

Le traitement chiropratique est efficace aussi bien dans les cas aigus que chroniques. En phase aiguë la position couchée, jambes repliées, est souvent favorable et des moyens physiques naturels comme le froid aident à combattre la douleur:

Enfin, dès que possible, le traitement manuel permettra de réduire les blocages et de restaurer une fonction vertébrale optimale.